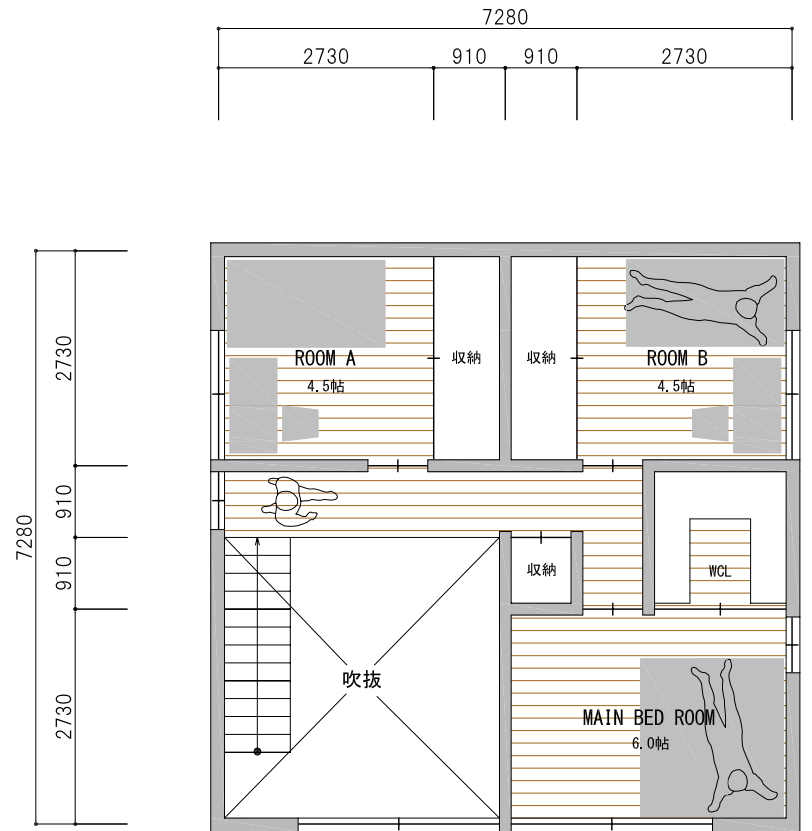


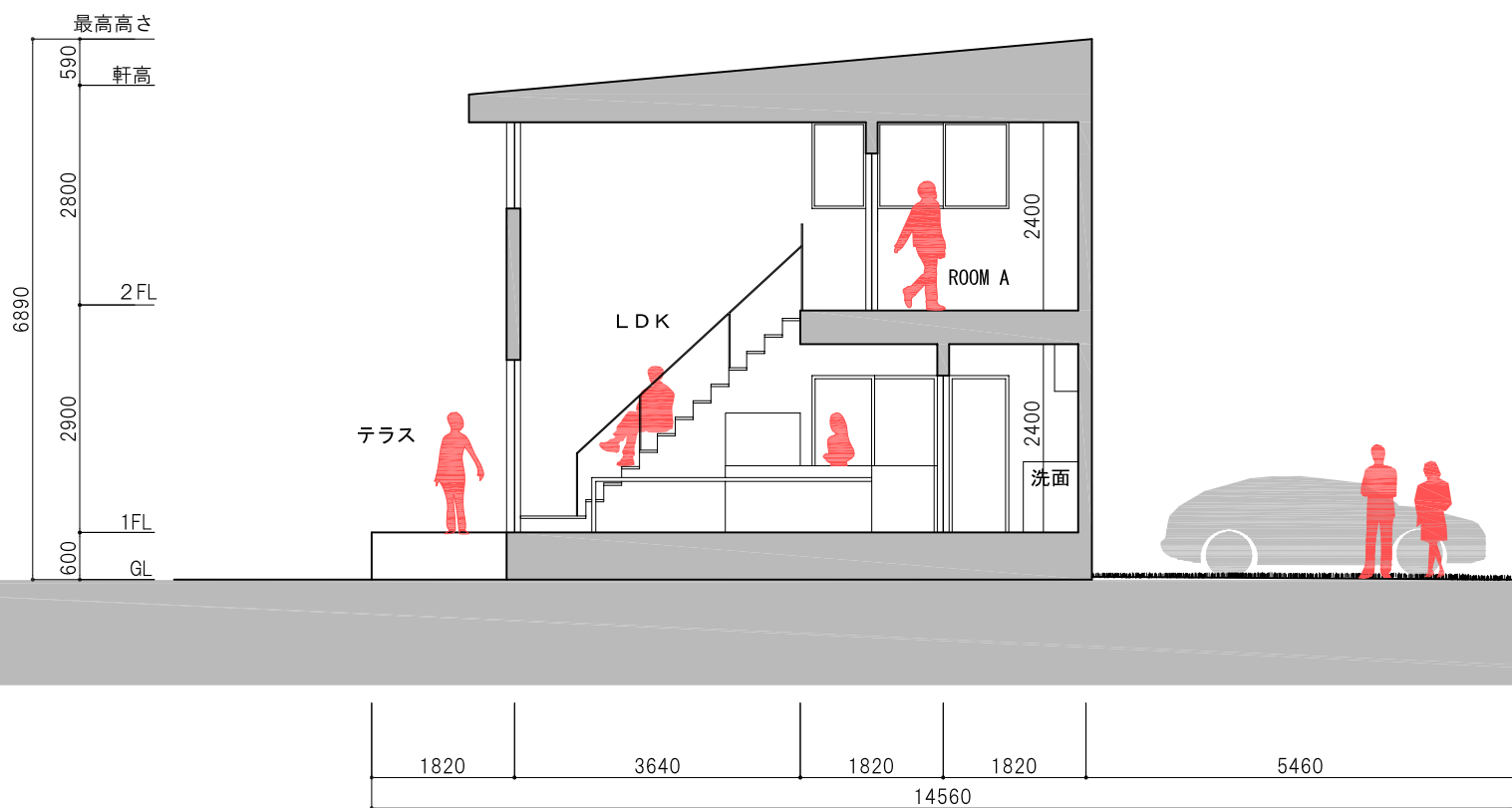
1階平面図



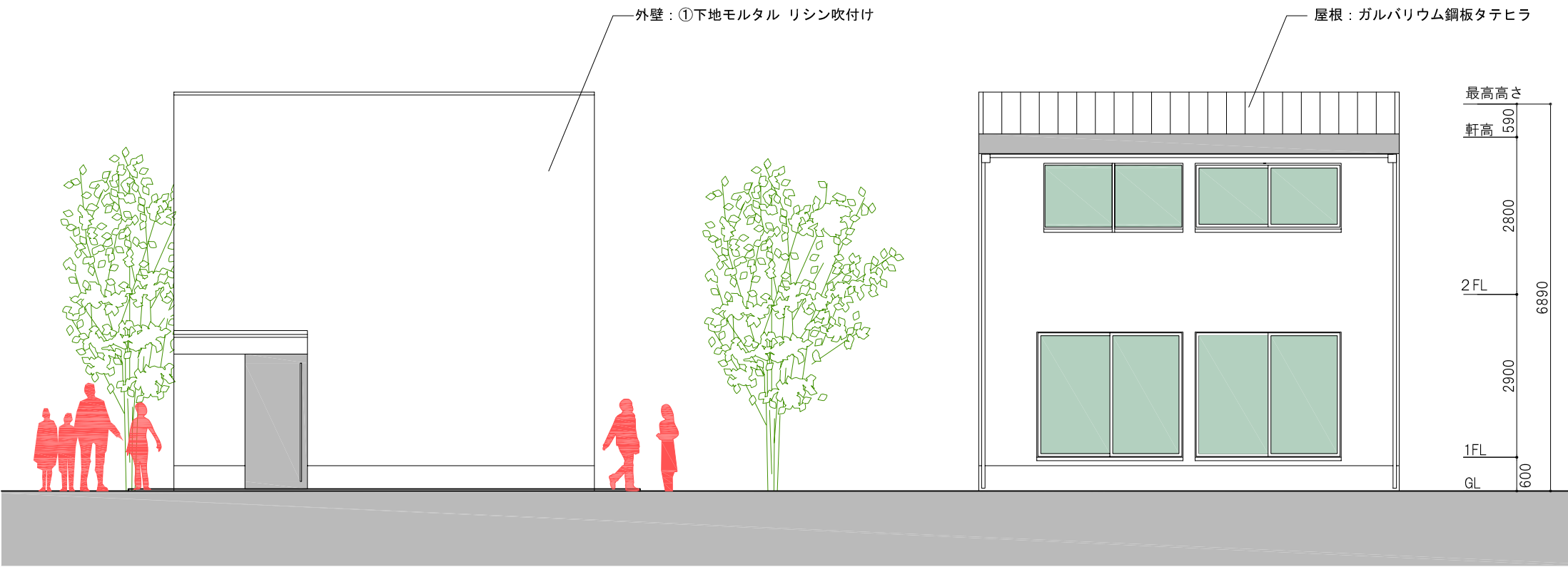
敷地面積 132.24㎡ (40.00坪)
 1階床面積 52.99㎡ (16.06坪)
 2階床面積 39.75㎡ (12.04坪)
 延床面積 92.74㎡ (28.10坪)



2階平面図

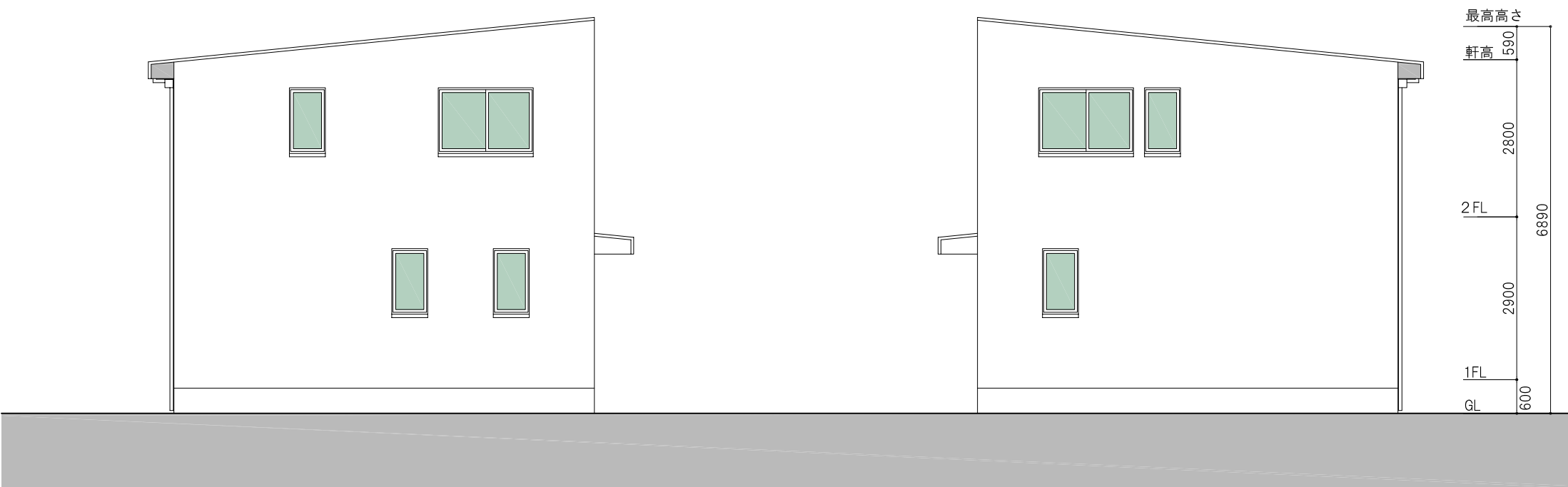


断面図



道路側 立面図

南 立面図



西 立面図

東 立面図