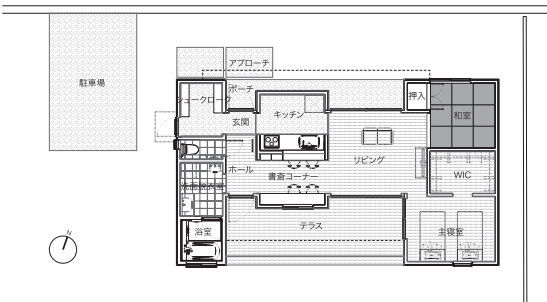


自然を享受できる 機能的でシンプルな空間構成



1階平面 縮尺 1/300

■Transparent

所在地 和歌山県紀の川市

主要用途 専用住宅

家族構成 2人

設計

伊藤孝/アトリエ ヴォイド・セットー級建築士事務所

施工

ASJ和歌山スタジオ[城善建設株式会社]

構造・構法・規模

木造

地上1階

建築面積 76.22m²

延床面積 67.40m²

竣工 2013年11月

一昨年のオープンハウスでクライアントと初めてお話をさせていただきました。土地を購入され、そこに小さな住宅をつくり、当座は別荘的に使い、いずれはご夫婦だけの終の住処にしたいとのことでした。

敷地は自然に囲まれた環境にあり、たまちゃん駅長で有名な貴志川線に接しています。打ち合わせを進めていくと、特にご主人は多趣味で、アウトドアをはじめ、DIYもその域を超えるくらい、何でもご自身でできる方だということが分かり、計画は最大限に無駄を削ぎ落とすとともに、クライアントがカスタマイズできる余地を残すことに主眼をおきました。

用途の異なるスペースを三つに分け、ヴォリュームで表現をし、大屋根を架けました。間仕切りや建具を最低限にしながらも、ゆるやかに場所を分節し、外部空間とも繋がるようにしました。また、素材感を損なうことのないようにその構造や構成を分かり易く見せるように努めました。いろんな場所で、いろんな状況が生まれ、自由に振る舞うことができる、そんな住まいになったのではないのでしょうか。

(伊藤孝)